



Ассортиментный каталог

2020

Flexibility & experience



Agri



Construction



Industry



Food & beverage



Paper handling

20. Штыри

Штырь позволяет Вам использовать вилочный погрузчик для обработки рулонов или материалов, намотанных на катушку. Предлагаются два типа: штыри для ковров или для катушек.

Содержание

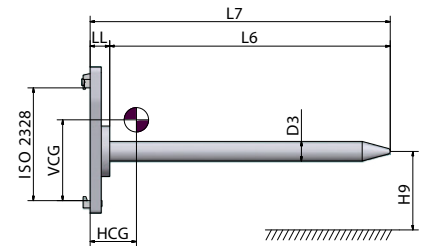
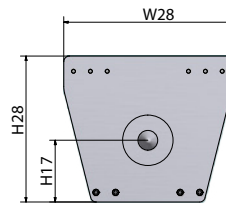
| | | | |
|-------------|-------------------|----|-----|
| 20.1 | Штыри для катушек | SP | 204 |
| 20.2 | Ковровые штыри | AT | 205 |

www.atlas-stt.ru

Тел. 8-800-700-85-33, +7 (499)130-34-38

Штыри для катушек

Штанги для катушек будут легко поднимать и перемещать стальные катушки. Они похожи на ковровые стрелы, но короче и имеют больший диаметр, чтобы облегчить выполнение работы.



Спецификации

| Модель | Г/под. | L6 | D3 | L7 | H17 | H28 x W28 | H9 | LL | HCG | VCG | Вес | ISO 2328 |
|---------|----------|------|-----|------|-----|-----------|-----|-----|-----|-----|-----|----------|
| | кг/мм | мм | мм | мм | мм | мм | мм | мм | мм | мм | кг | |
| SP 1010 | 1000/500 | 1000 | 70 | 1070 | 230 | 520 x 600 | 250 | 70 | 141 | 220 | 127 | 2 |
| SP 1510 | 1500/500 | 1000 | 80 | 1070 | 230 | 520 x 600 | 250 | 70 | 252 | 218 | 136 | 2 |
| SP 1515 | 1500/500 | 1500 | 80 | 1570 | 230 | 520 x 600 | 250 | 70 | 430 | 216 | 154 | 2 |
| SP 2515 | 2500/500 | 1500 | 90 | 1570 | 230 | 520 x 600 | 250 | 70 | 320 | 206 | 190 | 2 |
| SP 2520 | 2500/500 | 2000 | 90 | 2070 | 230 | 520 x 600 | 250 | 70 | 490 | 202 | 215 | 2 |
| SP 3515 | 3500/500 | 1500 | 100 | 1590 | 280 | 620 x 700 | 300 | 90 | 390 | 218 | 273 | 3 |
| SP 3520 | 3500/500 | 2000 | 100 | 2090 | 280 | 620 x 700 | 300 | 90 | 570 | 187 | 298 | 3 |
| SP 4518 | 4500/500 | 1800 | 120 | 1900 | 278 | 620 x 700 | 300 | 100 | 412 | 253 | 380 | 3 |
| SP 4525 | 4500/500 | 2500 | 120 | 2620 | 280 | 620 x 700 | 300 | 90 | 750 | 172 | 425 | 3 |
| SP 6520 | 6500/800 | 2000 | 150 | 2120 | 370 | 740 x 800 | 450 | 90 | 527 | 351 | 555 | 4 |
| SP 6525 | 6500/800 | 2500 | 150 | 2620 | 370 | 740 x 800 | 450 | 90 | 722 | 348 | 625 | 4 |

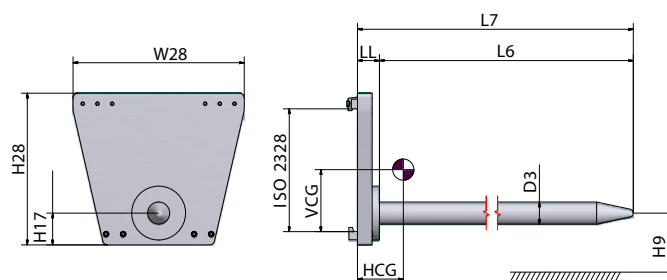
По запросу

➤ Штыри для катушек



Ковровые штыри

Ковровые стрелы специально разработаны для обработки ковровых и других видов напольных покрытий.



Спецификации

| Модель | Г/под. | L6 | D3 | L7 | H17 | H28 x W28 | H9 | LL | HCG | VCG | Вес | ISO 2328 |
|--------|----------|------|----|------|-----|-----------|-----|----|------|-----|-----|----------|
| | кг/мм | мм | мм | мм | мм | мм | мм | мм | мм | мм | кг | |
| АТ 28А | 550/1800 | 2800 | 70 | 2870 | 180 | 520 x 600 | 200 | 70 | 875 | 164 | 145 | 2 |
| АТ 38 | 550/2300 | 3800 | 75 | 3870 | 180 | 520 x 600 | 200 | 70 | 1030 | 152 | 195 | 2 |

По запросу

- Штыри для катушек





